

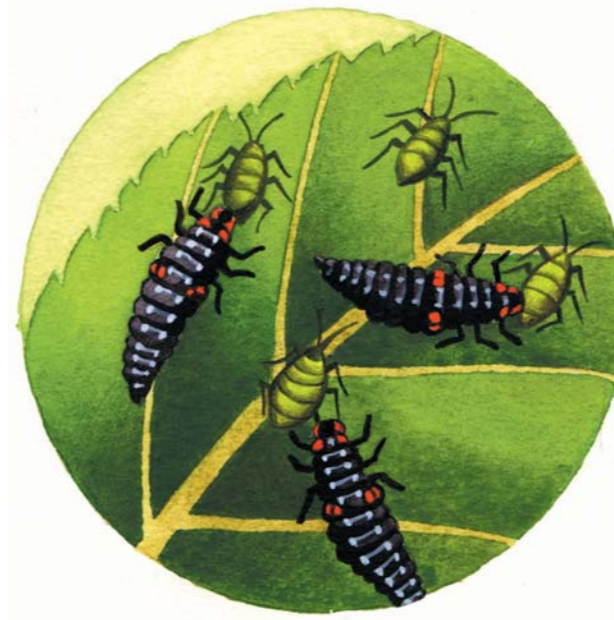
# LA COCCINELLE : CYCLE DE DÉVELOPPEMENT



LES ŒUFS SONT PONDUS  
À PROXIMITÉ DE PUCERONS.



LES ŒUFS ÉCLOSENT  
AU BOUT DE 5 JOURS.



LES LARVES MANGENT  
LES PUCERONS.  
ELLES GROSSISSENT  
ET MUENT TROIS FOIS.



À L'ÉTAT DE CHRYSALIDE,  
ELLE RESTE IMMOBILE 6 À 8  
JOURS ET SE TRANSFORME.



LES ADULTES SORTENT DE  
LEUR ENVELOPPE.



LES ÉLYTRES SONT DE COULEUR  
JAUNE ET TRÈS MOLLE.



APRÈS QUELQUES HEURES,  
LES ÉLYTRES ONT PRIS LEUR  
COULEUR DÉFINITIVE.